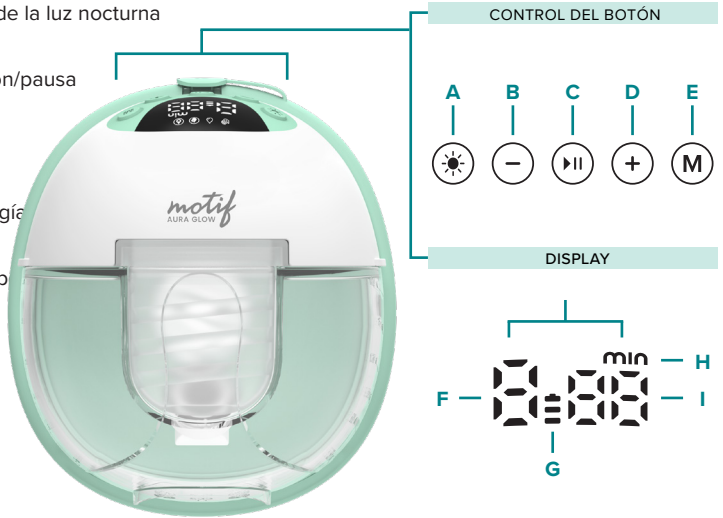


Guía rápida de Motif Aura Glow™

1. 1. Botones y Características

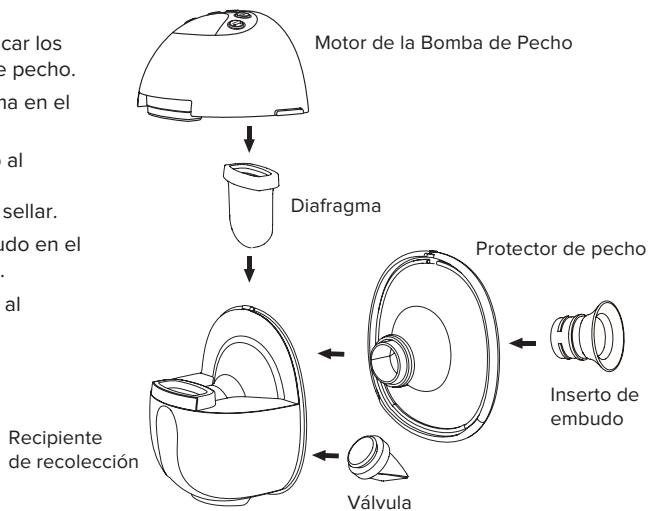
- A Botón de encendido de la luz nocturna
- B Bajar nivel (succión)
- C Botón de reproducción/pausa
- D Subir nivel (succión)
- E Botón de modo
- F Visualización de nivel
- G Visualización de energía
- H Hora/Minuto
- I Visualización de tiempo



2. 2. Montaje de la bomba Motif Aura Glow™

Montaje de la bomba

1. Lávate las manos antes de tocar los componentes de la bomba de pecho.
2. Instala la válvula y el diafragma en el recipiente de recolección.
3. Acopla el protector de pecho al recipiente de recolección, presionando los bordes para sellar.
4. Introduce un inserto de embudo en el protector de pecho si lo usas.
5. Acopla el motor de la bomba al recipiente de recolección.

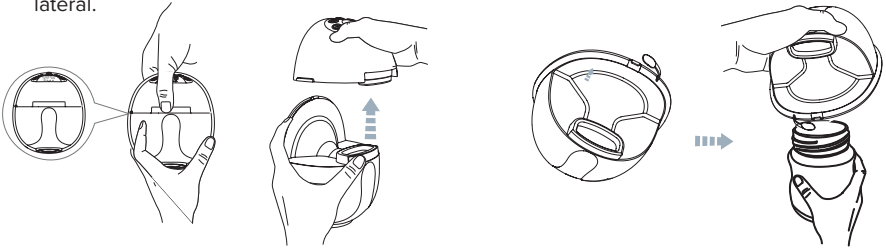


3. Extraer tu leche

1. Mantén presionado el botón de REPRODUCIR/PAUSAR para iniciar la bomba de pecho. La pantalla se iluminará.
2. Presiona brevemente el botón de REPRODUCIR/PAUSAR para iniciar la bomba. Presiona el botón de MODO para cambiar de modo después de iniciar la bomba.
 - Modo de Masaje, Expresión y Bombeo General: niveles del 1 al 9
 - Modo de Alimentación en Racimos: niveles del 1 al 5
3. Presiona brevemente el botón de la luz nocturna para encender la luz nocturna y verificar los niveles de leche.
4. Mantén presionado el botón de REPRODUCIR/PAUSAR para apagar la bomba de pecho.

4. Después de extraer

1. Cuando hayas terminado de extraer, mantén presionado el botón de REPRODUCIR/PAUSAR para apagar la bomba y desliza un dedo entre tu pecho y el protector de pecho para separarlos. Retira cuidadosamente la bomba de tu pecho manteniéndola vertical.
2. Tira suavemente hacia atrás de la parte superior del protector de pecho y tira del motor de la bomba fuera del recipiente de recolección usando las alas en el lateral.
3. Retira el tapón del pico vertedor. Para evitar derrames de leche, alinea cuidadosamente el pico vertedor con el biberón y vierte la leche en el biberón.



5. Advertencias y precauciones



ADVERTENCIA: Situación potencialmente peligrosa que podría resultar en lesiones graves.



PRECAUCIÓN: Una situación posiblemente peligrosa que podría resultar en lesiones leves.



Fabricado por:
Motif Medical[®], LLC
8 The Green, Suite 5601
Dover, DE 19901

Teléfono: (844) 272-8390
Correo electrónico: info@motifmedical.com
Web: www.motifmedical.com

motif
AURA GLOW™